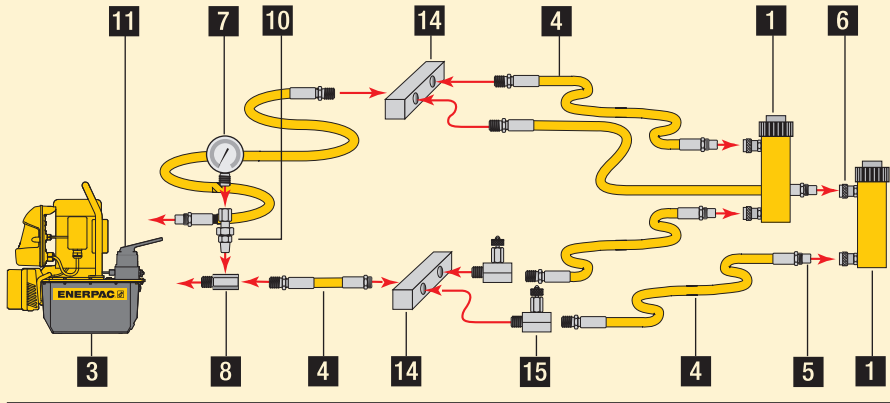




双作用油缸用于推/拉应用。



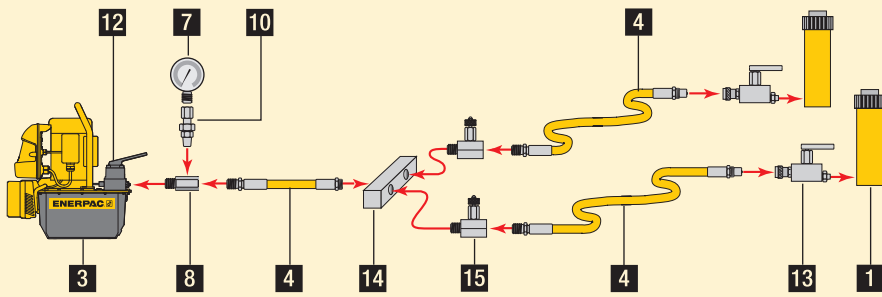
12 三通方向控制阀
在单作用系统中控制液压油的方向。

13 安全锁定阀
在顶升应用中控制负载下降。

14 油路块
使液压油从一个泵源分流到几个油缸中。

15 针阀
调节出入油缸的液压油的流量。

使用单作用油缸的两点顶升配置。



www.enerpac.com.cn
请访问我们的网站了解更多的液压技术和系统配置。

使用单作用油缸和方向控制阀的四点顶升配置。

