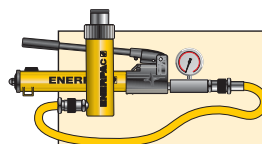


▼ 下图从左至右为: BRC-25, BRC-46, BRP-306, BRP-606, BRP-106C



与各种配套件一起使用



泵和液压缸套件
为方便您订购，所有带*号的液压缸
都可成套供应（包
括液压缸、压力表、接头、软管和泵）。



压力表

减少超载的危险，确保设备
长期可靠的使用。了解压力
表的相关内容，请参考系统
元件章节内容。

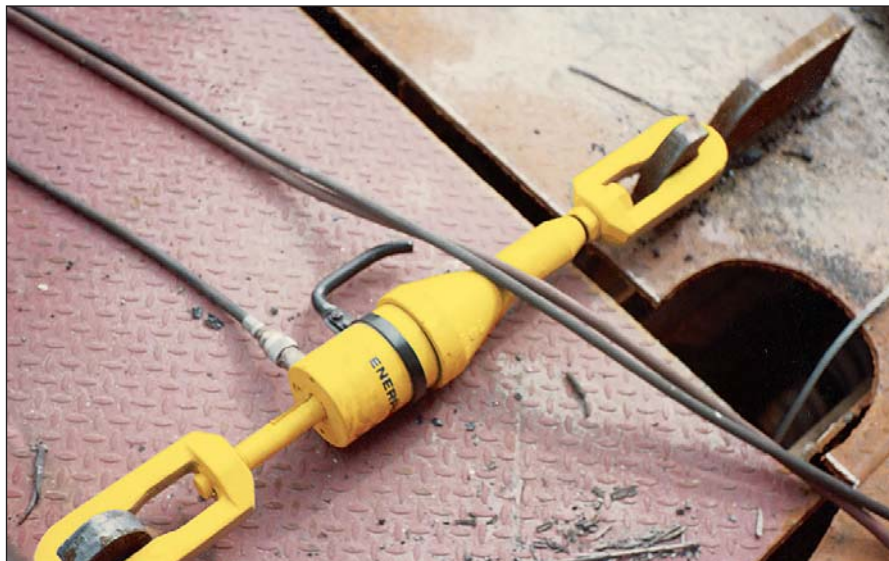


配件

BRC-25和BRC-46带有底
座、外环和柱塞螺纹以便连
接其它系列的配件，比如链
条、鞍座和延伸管。

- 高强度合金钢结构
- 柱塞限位结构，防止活塞杆过度伸出
- 镀铬柱塞使寿命更长
- 烤漆表面使耐腐蚀能力更强
- 所有型号均包含CR-400快速接头与防尘帽
- 防尘圈减少污染，延长液压缸使用寿命
- 单作用，弹簧回缩

▼ Enerpac 拉式液压油缸与造船、焊接工作紧密相连。



▼ 提升一个承载桅缆杆到位，使用BRP-系列拉式油缸张紧支撑缆绳。



单作用，拉式液压油缸

BRC 油缸安装尺寸(mm)				
型号	底部安装孔	外环螺纹	外环螺纹长度	安装螺纹长度
	V	W	X	Z
BRC-25	3/4" - 14 NPTF	1 1/2" - 16 UN	24	17
BRC-46	1 1/4" - 11 1/2 NPTF	2 1/4" - 14 UN	26	24
BRC-106	M30 x 2	M85 x 2	25	24

BRC,
BRP
系列



承载能力:

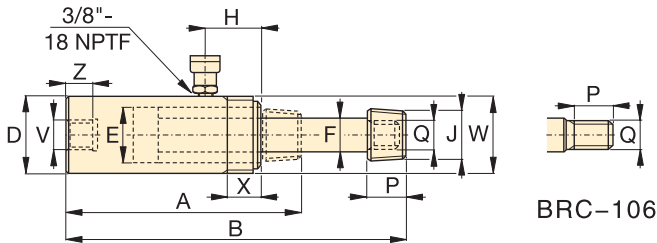
2.5-50ton

行程:

127-155mm

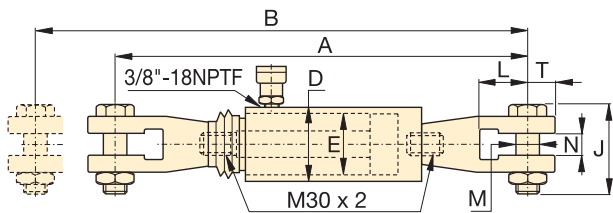
最大工作压力:

700bar

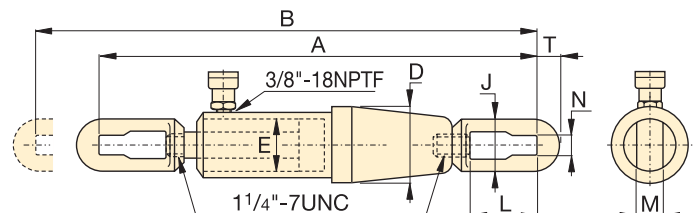


BRC-25, -46, 106

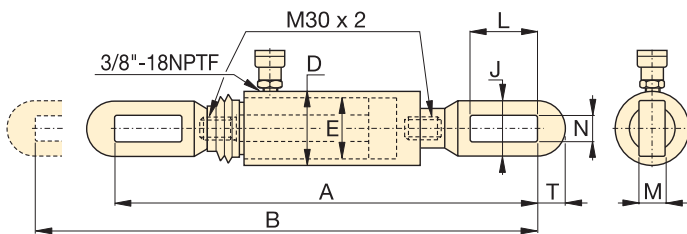
承载能力	行程	型号	有效面积	液压油容量	本体长度	伸展长度	外径	油缸内径	柱塞直径	油缸顶到进口口距离	鞍座直径	柱塞螺纹长度	柱塞外螺纹	重量
ton (kN)	(mm)		(cm ²)	(cm ³)	A (mm)	B (mm)	D (mm)	E (mm)	F (mm)	H (mm)	J (NPTF)	P (mm)	Q	(kg)
2.5 (24)	127	BRC-25	3.5	45	264	391	48	28.4	19.0	45	3/4" - 14	28	1 1/16" - 24	1.8
5 (51)	140	BRC-46	7.3	101	301	441	57	42.9	30.2	42	1 1/4" - 11 1/2	32	1 3/16" - 16	4.5
10 (105)	151	BRC-106	15.0	228	289	440	85	54.1	31.8	39	-	25	M30x2	9.5



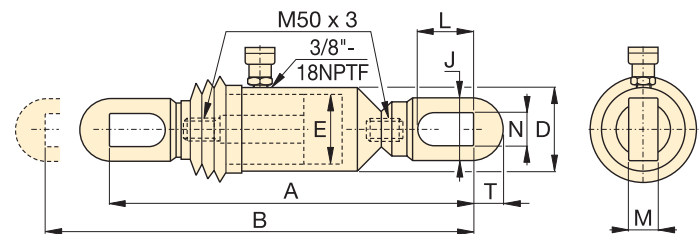
BRP-106C



BRP-306



BRP-106L



BRP-606

承载能力	行程	型号	有效面积	液压油容量	本体长度	伸展长度	外径	油缸内径	连接高度	连接开口	连接厚度	连接宽度	连接端吊耳厚度	重量
ton (kN)	(mm)		(cm ²)	(cm ³)	A (mm)	B (mm)	D (mm)	E (mm)	J (mm)	L (mm)	M (mm)	N (mm)	T (mm)	(kg)
10 (105)	151	BRP-106C*	15.0	227	587	738	85	54.1	119	62	30	35	32	15.9
	151	BRP-106L*	15.0	227	541	692	85	54.1	67	115	22	30	32	13.2
30 (326)	155	BRP-306*	46.6	722	1085	1240	136	88.9	114	145	35	39	50	48.1
50 (505)	152	BRP-606*	72.1	1096	719	871	140	110.0	130	149	39	50	70	53.5

* 可成套供应, 见前页, BRP-106C、BRP-106L和BRP-606备有橡胶套以保护活塞杆。